



九州医療スポーツ専門学校

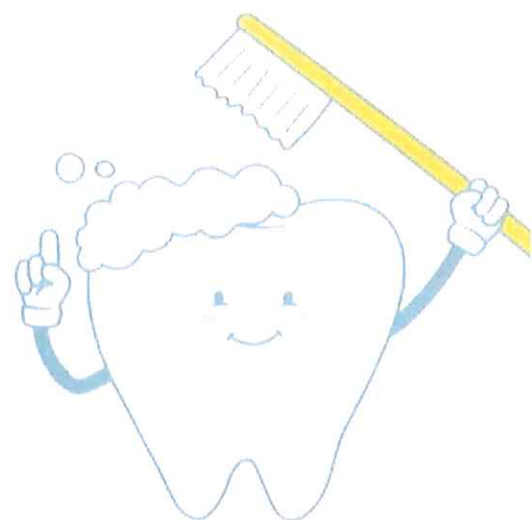
専門実践教育訓練給付金制度対象

# 歯科衛生学科 入学生募集

相談無料

要予約

参加特典有り



催し

## 個別相談会

平日随時開催 18:00~21:00

※上記時間以外をご希望の方はご相談ください。

**場所** 九州医療スポーツ専門学校  
北九州市小倉北区馬借1丁目1-2

**対象** 歯科衛生士の国家資格取得を目指している方が対象です。

**内容** 学校の制度や、入試、学費、奨学金など、進学に関する不安を、専門のスタッフが解決します。とりあえず相談だけ！という方も大歓迎です。特別参加特典も準備してお待ちしています。

**【専門実践教育訓練給付金制度】**

**最大 168 万円給付**

専門実践教育訓練給付金は、労働者の中長期的なキャリア形成を支援するための制度です。一定の条件を満たす雇用保険の被保険者、または被保険者であった方が、厚生労働大臣の指定する専門実践教育訓練を受講し修了した場合、本人が教育訓練施設に支払った教育訓練経費の一部がハローワークから支給されます。

**【お問い合わせ】**  
九州医療スポーツ専門学校

お申し込みは、QRコードまたは、  
お電話でお願い致します。  
TEL 093-531-5331(広報部)

